

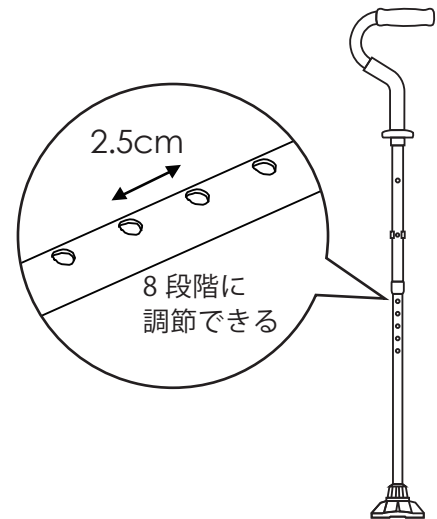
取扱説明書・保証書

ご使用前に必ずこの取扱説明書をお読みいただき、正しくお使いください。

また、本書は大切に保管いただき、もし本品を他の方へお譲りになる時は、必ず本書も一緒にお譲りください。

製品仕様

- サイズ: 10.5 x 17 x 77.5~91 cm
- 使用可能体重: 110 kg
- 重量: 550 g
- 素材: アルミニウム, ナイロン, TPR, ウレタンフォーム
- 使用時の長さ: 77.5~91 cm (身長目安: 149~180 cm)
- 調節時の長さ: 77.5/ 78.5/ 80/ 81/ 83.5/ 86/ 88.5/ 91 cm

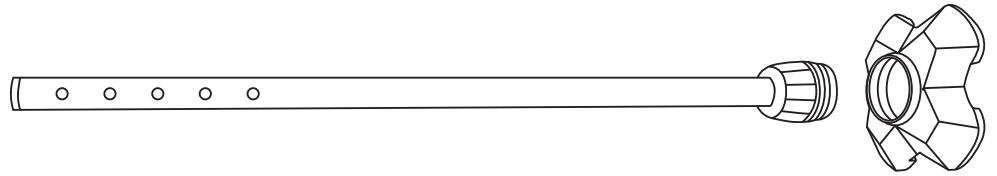
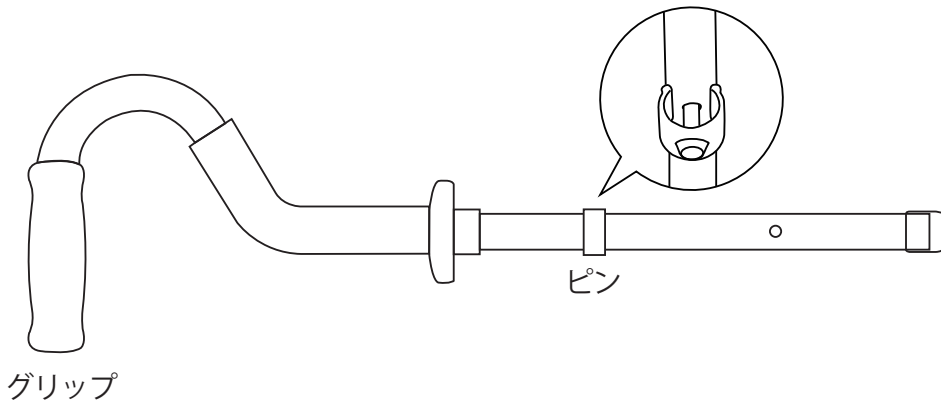


⚠ 注意 (ちゅうい)

- 修理は必ずメーカー承認の交換品を使用してください。未承認の部品で修理をすると転倒等の重大なケガの原因となります。
- 棒状つえは、つえなしで自立歩行できる人がより安定して歩行できるよう補助的に使用するものです。つえなしで歩行できない方の使用には適しておりません。
- つえなしで歩行できない方は使用しないでください。(手すりに伝わらなければ歩行できない方、介助者に手伝ってもらわなければ歩行できない方も使用しないでください。)
- リハビリ中などのように、体重の一部を支えないと歩行できない人は使用しないでください。但し、医師の指導のもとで使用する場合を除きます。
- 身体にあった長さ・状態でつえを使用してください。
- 使用する前に各部を点検してから使用してください。
- つえ先ゴムが磨耗してきたり、劣化して外れやすくなったりした場合は、早めに取り替えてください。
- 使用中も含め、支柱の継ぎ目や長さ調節部が確実に固定されたことを確認して使用してください。
- 長さ調節について異常を感じた場合は使用を中止し、カスタマーサービスにご連絡ください。
- 濡れた又は凍った路面は滑りやすいため注意してください。
- 道路の側溝や凹みがある箇所では、つえ先がはまり込む場合があるため、十分注意してください。
- 握り先端に過大な力をかけるような使い方はしないでください。
- 用途以外 (例えば、登山用、トレッキングポール、護身用など) には使用しないでください。
- 高温の場所で長時間保管すると、グリップ部分やつえ先のゴムが劣化するおそれがありますので注意してください。また低温の場所で長時間保管すると、ゴムの弾性を失うおそれがありますので注意してください。

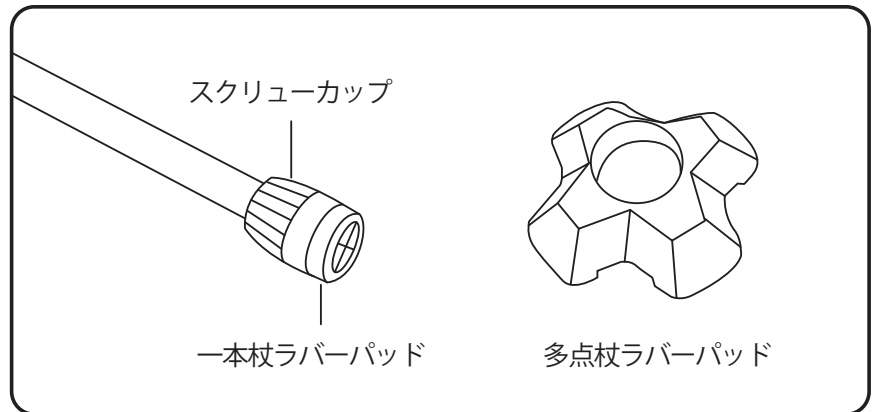
棒状つえは、つえなしで自立歩行できる人がより安定して歩行できるよう補助的に使用するものです。
つえなしで歩行できない方の使用には適しておりません。

各部の名称



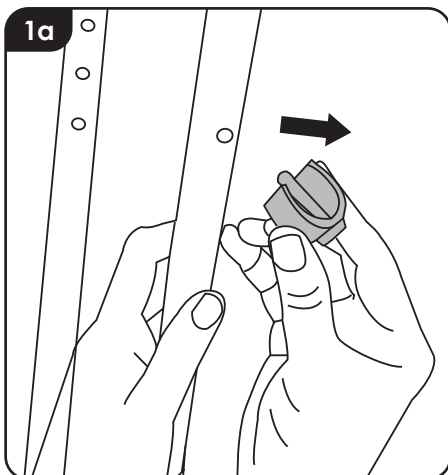
身長別長さの目安

身長	長さ
149~153 cm	77.5 cm
151~155 cm	78.5 cm
154~158 cm	80 cm
156~160 cm	81 cm
161~165 cm	83.5 cm
166~170 cm	86 cm
171~175 cm	88.5 cm
176~180 cm	91 cm

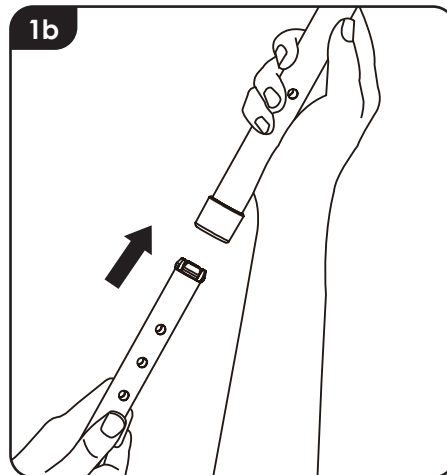


組み立て方法

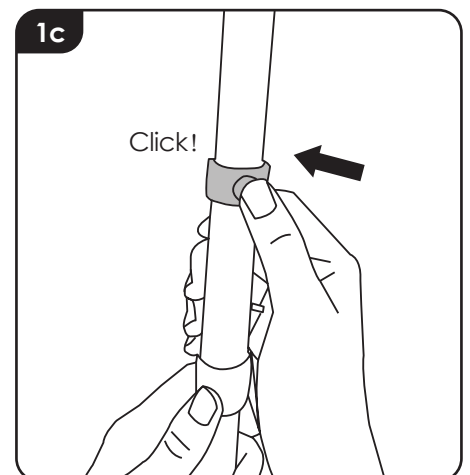
はじめに杖を接続します



ピンを抜きます。

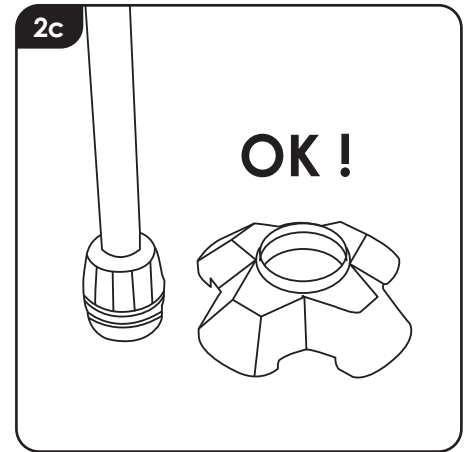
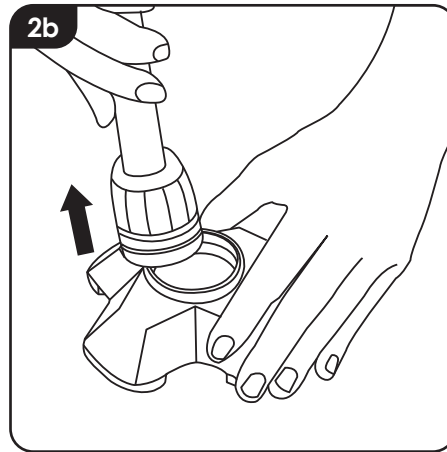
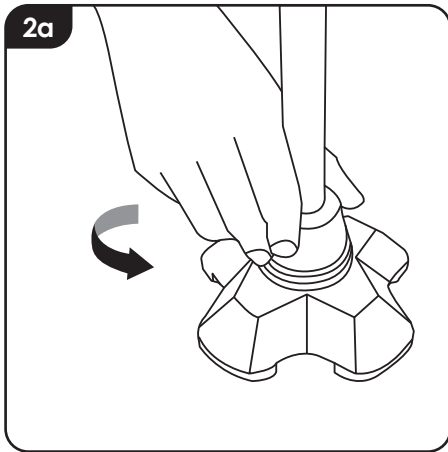


2本の杖を接続し、長さを調節します。



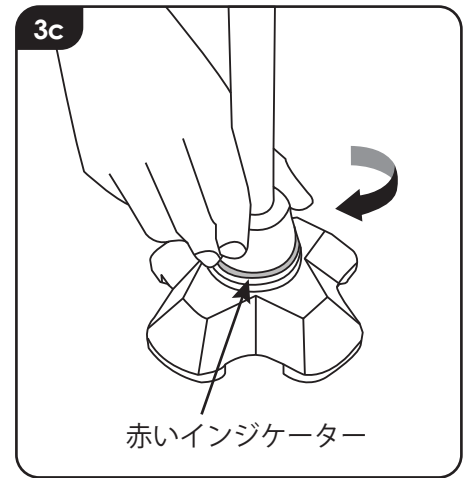
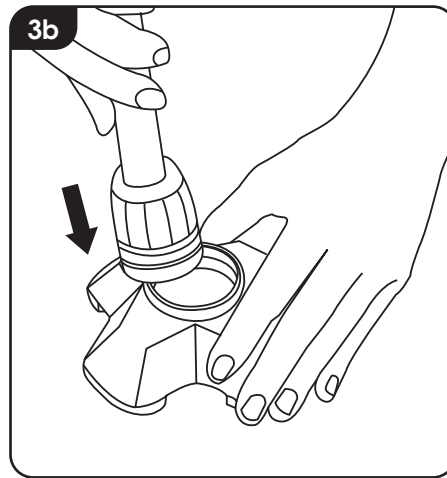
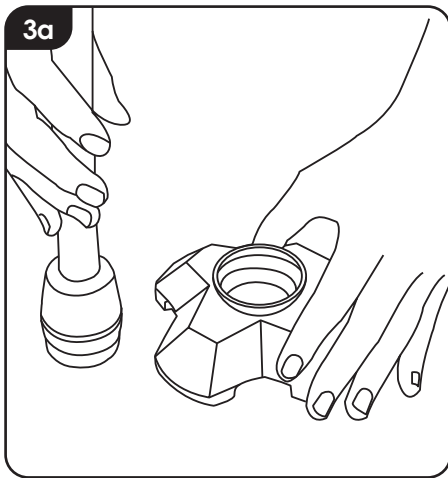
ピンを挿し込み、長さを固定します。

Remove the pin.



一本杖として使う

多点杖から一本杖に変更するときには、スクリューカップを回して多点杖ラバーパッドを取り外してください。

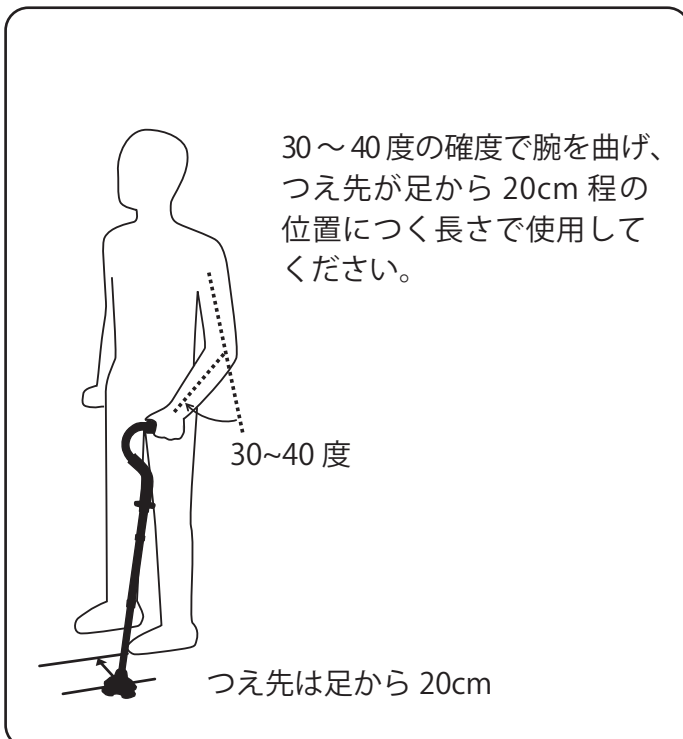


赤いインジケーター

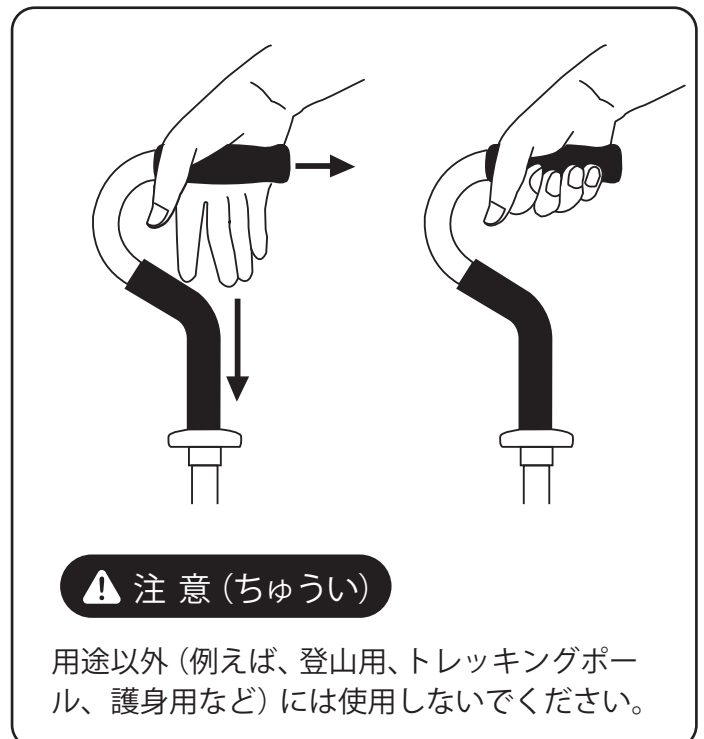
多点杖として使う

一本杖に多点杖ラバーパッドを取り付ける時は、一本杖ラバーパッドをまっすぐ多点杖ラバーパッドに挿入し、赤いインジケーターが見えなくなるまでスクリューカップを回して締めてください。

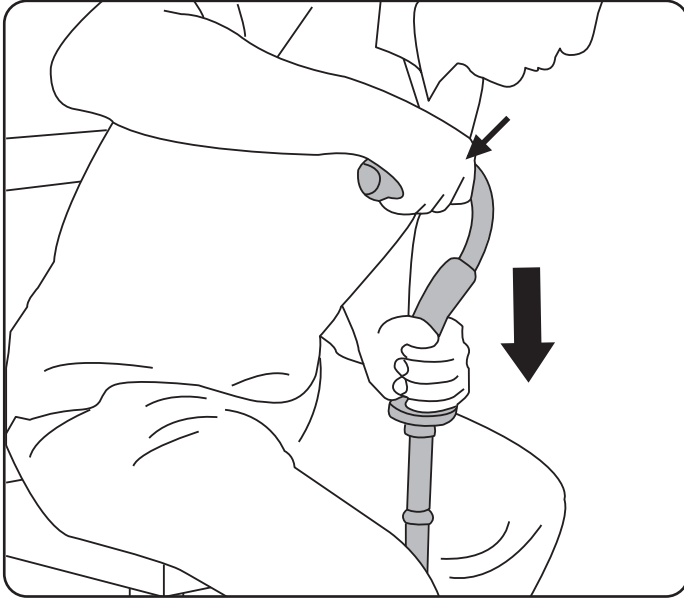
長さの確認



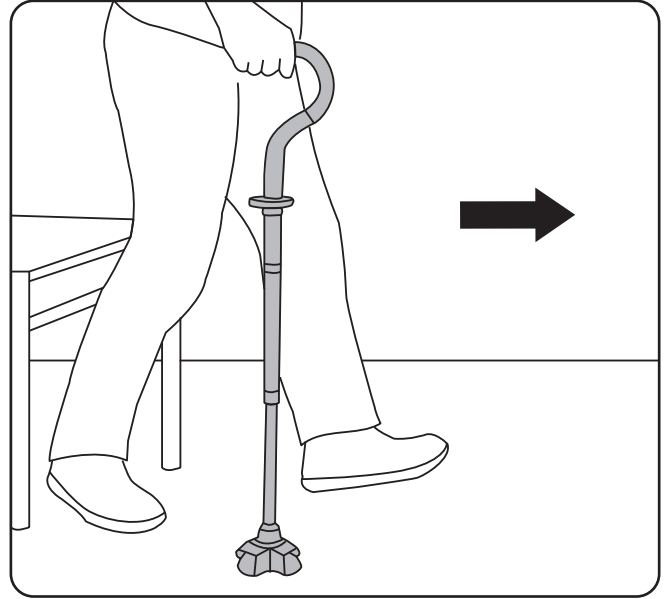
握り方



ご使用の場面



多点杖はイス等から立ち上がる時にご利用いただけます。



多点杖は歩行時にご利用いただけます。

保証について

保証期間はご購入日から1年間です。

ご購入時のレシート、購入確認メール、配送会社の伝票など、購入時期を証明できるものを必ず保管ください。

ご注意ください

- 保証期間内において加工不良・動作不良などメーカーの責任による不良については無償修理を行いますが、お客様の責任によって生じた不良については、実費による修理となります。あらかじめご了承ください。
- 下記については、保証期間内であっても無償修理からは除外されます。
 - ① 誤った使い方、お手入れにより生じた不良
 - ② 使用者により造作変更を行った場合
 - ③ 災害や事故により生じたもの
- 実費による修理に要する送料等は、お客様にご負担いただきます。
- 製造中止及び保管する交換用パーツ等の在庫がなくなった場合、修理ができない場合がございます。
- 製品についてご不明な点はお買い求めのお店、または弊社までお問い合わせください。



SG マーク制度は、SG マーク付き製品に欠陥があり、その欠陥により人身事故が発生した場合に製品安全協会が賠償措置を行なう制度です。

DEMBY デンビー株式会社 カスタマーサービス

〒491-0002 愛知県一宮市下沼町3丁目15番地 一宮受注センター

電話 0586-82-9000 (平日10時-17時) mail: info@dembygroup.co.jp HP www.dembygroup.co.jp